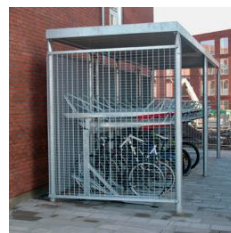
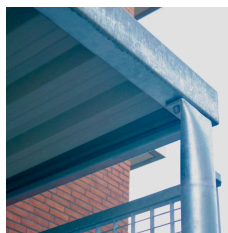
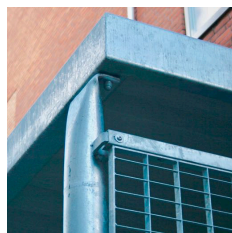


Ypsilon overdækninger tilbyder stor fleksibilitet mht. valg af størrelse, indretning og materialer. Som en konsekvens af dette, anvendes denne overdækning til flere formål herunder som cykeloverdækning og miljøstation. Basismodellen er med selvbærende trapeztag og tilbydes til almindelig og dobbelt cykelparkering.

► overdækning  
Ypsilon

Ypsilon er designet i tæt samarbejde med 3PART.



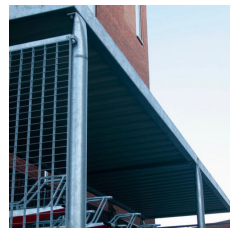
design  
3PART

► overdækning

Y



2ParkUp cykelstativer under Ypsilon overdækning.

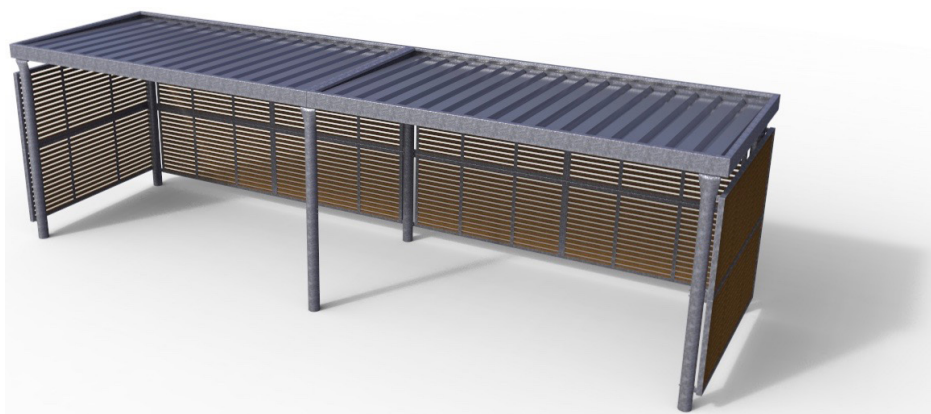


Ypsilon er som udgangspunkt med trapeztag.



Mange muligheder for beklædning herunder elefantriste.

TEKNISKE TEGNINGER



TEKNISKE SPECIFIKATIONER

<b>Materialer:</b>	
Stål:	Rammer/søjler i varmgalvaniseret stål, evt. efterfølgende pulverlakeret i valgfri RAL-farve.
Tag:	Som udgangspunkt selvbærende trapeztag. Alternative tagopbygninger kan dog tilbydes herunder krydsfinér/tagpap og sedum.
Fastgørelse:	Punktstøbes i frostfri dybde som standard. Alternativt flangemontage under terræn.
Ekstraudstyr:	<ul style="list-style-type: none"> <li>• Beklædning. Mange muligheder herunder alulister, trælistes, strækmetal eller gitterriste.</li> <li>• Sedum</li> <li>• Ypsilon kan pulverlakeres i RAL-farve efter eget valg.</li> <li>• Integreret LED-armatur</li> </ul>

PRODUKTVARIANTER

Standard:	Som standard tilbydes Ypsilon i enkelt- eller dobbeltdybde. Dimensioner herunder højde afhænger af cykelstativ, der tilbydes som alm. stativer og cykelstativer i to plan. Kontakt Flexys Design for endelig dimensioner ift dit projekt.
Individuelle mål:	Ypsilon tilbydes ligeledes i individuelle mål.

Mere information på [www.flexysdesign.dk](http://www.flexysdesign.dk)

Ret til ændringer forbeholdes.

**flexys**  
DESIGNING LIVING SPACES

+45 7027 2929  
mail@flexys.dk