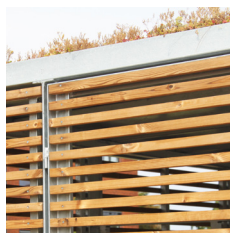


Organic er en moderne overdækning med et svævende udtryk. De anvendte materialer ændres af vejr og vind og skaber således en overdækning, der indgår i en naturlig og harmonisk sammenhæng med naturen.

Organic tilbydes som cykeloverdækning, rygeskur, opbevaringsrum og miljøstation. Overdækningen tilbydes med forskellige beklædningsløsninger, bl.a. Superwood, Thermowood og cortenstål og kan leveres med sedumtag.

Organic er designet i tæt samarbejde med Årstiderne arkitekter.

► Overdækning  
Organic

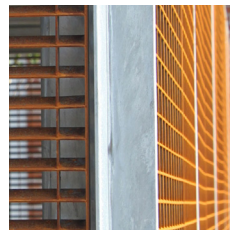


Design  
Årstiderne arkitekter

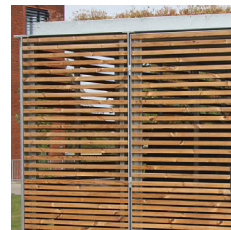
## ► Overdækning Organic



Organic overdækning her anvendt til miljøstation.

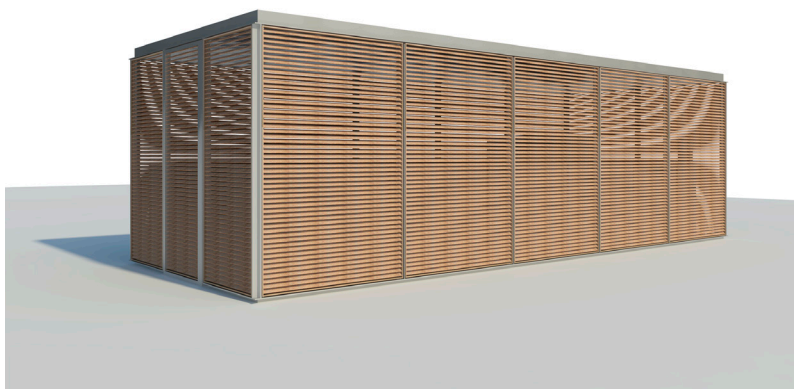


Organic overdækning her beklædt med gitter af cortenstål.



Organic overdækning her beklædt med trælister og sedum.

### TEKNISKE TEGNINGER



### TEKNISKE SPECIFIKATIONER

Materialer:	Varmgalvaniseret stålrammer/søjler af T- og vinkelprofil, evt. efterfølgende pulverlakeret i valgfri RAL-farve.
Tag:	Flere muligheder herunder 10 mm tagplader i transparent polycarbonat, massiv polycarbonat, trapezplader eller krydsfinér/tagpap og sedum.
Fastgørelse:	Punktstøbes i frostfri dybde som standard. Alternativt flangemontage under terræn.
Beklædning:	Mange muligheder herunder alulister, trælister, strækmetal eller gitterriste.
Ekstraudstyr:	Forskellige mulige kombinationer døre og låse. Sedum til grønt tag. Belysning

### PRODUKTVARIANTER

Anvendelsesområde:	Cykeloverdækning, miljøstation, læskærm, espalier, pergola og venteskur.
Standard - miljøstation:	Som standard tilbydes Organic i B: 3000 mm (udvendige mål). L: Efter behov.
Standard - cykeloverdækning:	Som standard tilbydes Organic i enkelt- eller dobbeltdybde. Dimensioner (udvendige mål): Enkelt: B: 2200 mm. L: Efter behov. For cykeloverdækninger styres dette mål af CC500 mm mellem cykler. Dobbelt: B: 4300 mm. L: Efter behov. For cykeloverdækninger styres dette mål af CC500 mm mellem cykler.
Individuelle mål:	Organic tilbydes ligeledes i individuelle mål til nye anvendelsesområder.